

No bei dir.



EIS KANDIDATE
FIR D'GEMENG
MUNNEREF

MONDORF.DP.LU

Lëscht
2

VIRWUERT AVANT-PROPOS



Lëscht

2

**STEVE
RECKEL**

Buergermeeschter
a Spëtzekandidat
Bourgmestre et tête de liste



Léif Matbiergerinnen a Matbierger,

An eisem Bilan dee mir opgestallt hunn, konnt dir all feststellen, dass an de leschte sechs Joer vill an eiser Gemeng geschafft gouf.

An eisem Programm wäert dir elo gesinn, wéi DP Munneref hire Wee weiderféiere wëll. All eis Projeten hunn nëmmen een Zil : eis Gemeng soll nach méi schéin a frëndlech ginn, an esou d'Liewensqualitéit vun eisen Awunner steigern. Et ass e Programm, deen d'Erwaardunge vu jidderengem erfëlle soll, vun alle Generatiounen, deene Jonken a manner Jonken, eise Kanner, eiser Jugend an eise Familljen, an dat op alle Gebidder : dem Wunnengsbau, den Tourismus, den Infrastrukturen, der Sécherheet, dem Sport an der Fräizäit, ouni d'Emwelt an eise Patrimoine ze vergiessen.

Mir hunn eis Engagementer vu viru sechs Joer agehalen an dat wëlle mir och weider esou halen. Mir sinn eng motivéiert Ekipp, déi sech voller Begeeschterung mat Häerz a Séil nach eng Kéier asetze wëll, fir d'Projetë vun eisem Programm ze realisieren



Chers concitoyens, chères concitoyennes,

Le bilan que nous avons dressé vous permet de mesurer l'importance des projets réalisés ces six dernières années.

Vous allez découvrir dans notre programme comment le DP Munneref compte poursuivre le chemin parcouru. Tous nos projets ont pour ambition d'embellir notre commune, de la rendre toujours plus accueillante et d'augmenter la qualité de vie de nos habitants. C'est un programme qui prend en considération les attentes de chacun, qu'elles concernent la jeunesse, les familles, l'encadrement de nos enfants, la qualité de vie, le logement, les travaux d'infrastructures, la sécurité, les sports et loisirs sans oublier l'environnement et le patrimoine de notre commune.

Les engagements que nous avons pris il y a six ans, nous les avons respectés, comme vous avez pu le constater en parcourant notre bilan. C'est une équipe du DP Munneref motivée et enthousiaste qui s'engage une nouvelle fois à se dévouer coeur et âme à réaliser les projets présentés dans ce programme.

GRANDS PROJETS COMMUNAUX

«ENG MODERN, INNOVATIV A LIEWENSWÄERT GEMENG»

A côté des nombreux projets à court terme, il existe un nombre de grands projets communaux. Il est important qu'ils soient le produit d'une réflexion achevée. Ces projets doivent répondre à un véritable besoin de nos citoyens et doivent surtout connaître un financement raisonnable.

Le DP Munneref souhaite mettre en place différents projets communaux dans les trois localités de notre commune, à savoir:

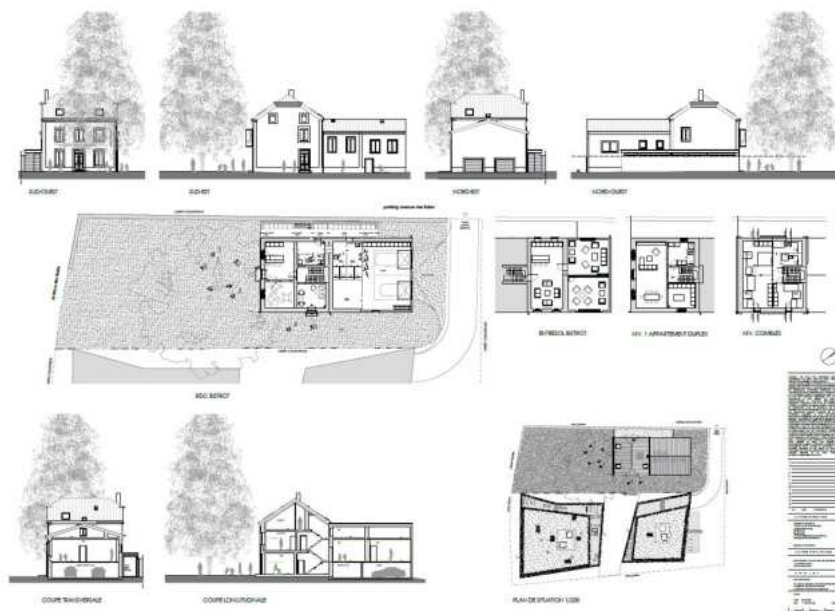
MONDORF-LES-BAINS

- Construction d'un **centre culturel et médiatique** au centre de Mondorf-les-Bains, à côté du nouvel Office du Tourisme dans l'allée Saint-Christophe (01)
- Aménagement d'un lieu socio-culturel dans la «**Villa Trotyanne**» (02)
- Instauration d'un **centre médical** à l'entrée du Parc Thermal (03)
- Entamer les études de faisabilité pour la **construction d'un nouveau centre pour les besoins du service technique de la commune et d'un nouveau centre de recyclage** (04)
- **Construction d'un parking** mi-souterrain / mi-couvert dans le centre de Mondorf-les-Bains

01



02



03



04



ALTWIES

Restauration de la « **Maison Koppes** » : durant les dernières années, beaucoup d'idées ont été élaborées et travaillées. Il nous tient à coeur de conserver le magnifique cachet de ce bâtiment et de le revaloriser, mais pas à n'importe quel prix. Nous allons donc poursuivre des pistes raisonnables. (05)

ELLANGE

Transformation du bâtiment « **A Kréiesch** » : installation d'une brasserie au rez-de chaussée et création de deux logements abordables au premier étage. Avec la brasserie, Ellange aura un nouveau lieu de rencontre qui permettra également aux associations locales d'y organiser leurs réunions. (06)

PROJETS D'ENVERGURE NATIONALE

Concernant les grands projets nationaux (07) au site « Grémelter », à savoir:

- **la piscine avec le hall sportif**
- **le vélodrome**
- **le lycée**

Le DP Munneref s'engage à suivre de près la construction du lycée tout en s'investissant pleinement dans l'exécution de la construction du vélodrome et de notre « Schwämm ».

05



06



07



INFRASTRUCTURES

«OCH ÈNNERT DEM BUEDEM GËTT GESCHAFFT»

Pour garantir le bon fonctionnement d'une commune, l'entretien et l'extension de nos infrastructures doivent être une priorité absolue. Nous nous engageons à garantir une surveillance des différents réseaux de canalisation dans les trois localités de la commune.

Le DP Munneref prévoit également d'autres travaux d'infrastructures, à savoir:

MONDORF-LES-BAINS

TRAVAUX D'INFRASTRUCTURES DE LA N16

Avenue Frantz Clément (01), Route de Luxembourg, Route de Remich

ROUTE DE REMICH

Réorganisation et embellissement du croisement avec l'avenue des Bains (02)

ALTWIES

TRAVAUX D'INFRASTRUCTURES DANS:

Rue J.P. Koppes (03), Rue Dr. Berger (04), Rue Victor Hugo (05), Route de Filsdorf (06), Huelgaass (07)

ELLANGE

Même si les infrastructures et réseaux sont principalement en bon état, nous nous engageons à vérifier leurs capacités avec les nouvelles habitations à venir.

EAU POTABLE

«IWWERALL WAASSER, FIR JIDDEREEN»

Un devoir essentiel des réseaux est la distribution en eau potable. Il nous tient à coeur de **maintenir leur bon état**:

- **Unité de traitement d'eau** afin de garantir une haute qualité de l'eau potable (projet en collaboration avec le SESE, Syndicat d'Eau du Sud-Est)
- Nouveau réseau d'eau potable entre le bassin d'eau « Wouerbësch » et « Stengenerbësch »

La qualité de notre eau potable est excellente et il s'avère donc important de la promouvoir davantage:

- Favoriser l'utilisation de l'eau potable lors des événements publics
- Installer des distributeurs d'eau potable sur les places publiques
- Campagne de sensibilisation sur le thème de l'eau potable au sein de l'école fondamentale en promouvant la promenade pédagogique « Plinesbongert »

01



02



03



04



05



06



07



PATRIMOINE

«PATRIMOINE ERHALEN, ËNNERHALEN AN NEI BESTËMMEN»

La commune de Mondorf-les-Bains dispose d'un patrimoine important et remarquable, tant historique qu'architectural. Il nous tient à coeur de le sauvegarder, de le conserver et de l'entretenir le mieux possible.

La « **Villa Trotyanne** », à l'entrée du Parc Thermal, est depuis peu la propriété de la commune de Mondorf-les-Bains et connaît un vécu impressionnant. Le DP Munneref souhaite valoriser l'histoire de ce bâtiment en le restaurant pour créer un lieu de rencontre favorisant la culture et la lecture (01):

- Café avec terrasse au rez-de chaussée avec petite salle de représentation
- Plusieurs petites salles pouvant accueillir le riche patrimoine culturel de Mondorf- les-Bains
- Une galerie pouvant accueillir des expositions permanentes et éphémères

De plus, nous souhaitons:

- Revaloriser la « **Maison Koppes** » à Altwies
- Revaloriser l'ancienne école à Ellange avec la possibilité d'y installer une profession libérale (02)
- Adapter les lieux de la Villa Cristal dans la route de Luxembourg à Mondorf-les-Bains (03)

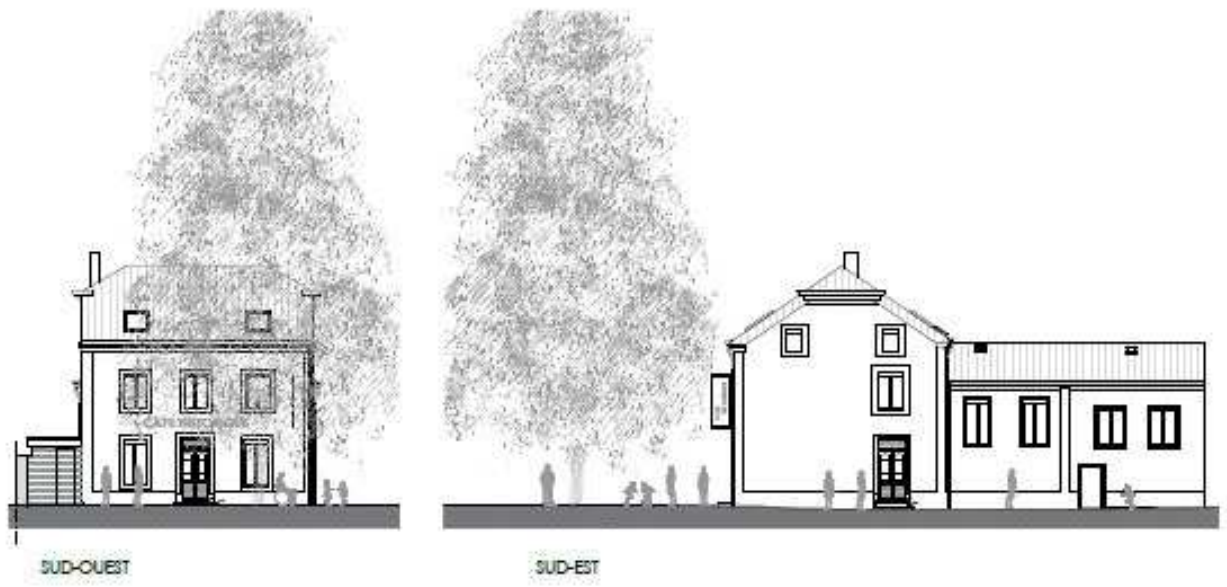
Beaucoup de maisons privées présentent un patrimoine de valeur. Le DP Munneref s'engage à instaurer une **prime d'encouragement pour les initiatives privées** de rénovation et d'entretien du patrimoine local.

De plus, nous nous engageons à revaloriser les différentes croix de chemin dans les trois localités de notre commune. (04)

01



01



02



03



04



ENFANCE ET JEUNESSE

«DE KANNER AN DER JUGEND GEHÉIERT D'ZUKUNFT»

Nous voulons que les enfants et les adolescents puissent grandir dans une commune adaptée à leurs besoins.

Un lieu important sont les **aires de jeux**. Le DP Munneref veut continuer à mettre en place des installations adaptées, inclusives et innovantes:

- Investir dans la sécurité et la modernisation des aires de jeux:
 - Altwies: réaménagement de l'aire de jeux dans la rue Nic. Greef (01)
 - Mondorf-les-Bains: réorganisation de l'aire de jeux au «Vor Howent» (02) et prévoir une aire de jeux dans le lotissement «Hinter der Kirch»
 - Ellange: rue du Lavoir (03)
- Installation d'un «Accrobranches» sur le site um «Gréimelter» (04)
- Aménagement d'une aire de jeux aquatique au «Klengen Brill» (05)

Le **service de la jeunesse** de la commune a connu une grande professionnalisation au courant des dernières années. Nous nous engageons à élargir les offres de ce service:

- Garantir une présence du service de la jeunesse afin d'assurer un travail socio-éducatif en milieu ouvert
- Intensifier les relations du service de la jeunesse avec les associations socio-culturelles et sportives locales
- Relancer le système du conseil communal pour jeunes, en collaboration avec la maison des jeunes et la maison relais

A côté des aires de jeux et des offres du service de la jeunesse, notre équipe s'engage à:

- Faire découvrir l'histoire et le patrimoine de notre commune aux jeunes en créant un rallye adapté
- Mettre en place des activités culinaires entre l'école, la maison relais, la maison des jeunes et le troisième âge
- Projet pédagogique autour du thème de l'apiculture grâce à l'implantation du « **Beienhaischen** », une maison d'apiculture
- **Projet pédagogique** autour du thème de l'eau en collaboration avec le SESE à Remerschen

Nous constatons un grand besoin d'une **deuxième crèche communale** et lancerons donc les démarches nécessaires afin d'installer une crèche communale supplémentaire sur le territoire de notre commune.



03



04



05



ECOLE FONDAMENTALE

«GEES DU GÄREN AN D'SCHOUL? AWER SÉCHER!»

Une bonne éducation est un pilier essentiel pour accompagner nos enfants dans leur développement personnel et scolaire et à devenir des citoyens responsables.

Il nous paraît important de considérer les bâtiments de l'école (01) et la maison relais (02) comme une seule enceinte. Ces bâtiments doivent être diversifiés et bien équipés, permettant aux enfants de développer toutes leurs compétences et de les préparer à l'ère numérique tout en favorisant les dispositifs adaptés tels que tableaux interactifs, tablettes, ...

La **sécurité** est un élément qui devient de plus en plus important. Pour cela, le DP s'engage à renforcer la sécurité autour et à l'intérieur de toute l'enceinte scolaire par:

- Réaménagement de la zone parking (03) autour de l'enceinte scolaire
- Élargissement des offres du Pedibus (04):
 - Mise en sécurité des trajets du Pedibus
 - Rendre possible les trajets à vélo
 - Élargir l'offre sur les localités d'Altwies et d'Ellange
- Travaux ponctuels de conformité et de sécurité à l'intérieur des différents bâtiments

Nous sommes convaincus que le **respect de l'environnement** et la protection de la nature et du climat doivent commencer dès le plus jeune âge. Ainsi, l'éducation à l'environnement doit prendre sa place dans les écoles.

Dans cette logique, nous prévoyons également le **réaménagement de la cour de récréation avec la participation active des élèves** (05), dans l'esprit du respect de l'environnement et de la mobilité douce.

Le DP veut élargir les offres de projets pédagogiques, tels que la création de bandes dessinées autour du thème de Mondorf-les-Bains ou l'implication du « **Pumptrack** » (06) dans les cours d'éducation physique. Nous mettrons à disposition le matériel nécessaire pour ces projets.

Le DP Munneref a prévu d'accueillir une antenne d'un « **Eltreferum** » (07) dans le presbytère de Mondorf-les-Bains. Il s'agit d'espaces de rencontre accueillants où les parents sont soutenus et renforcés dans toutes les dimensions de leur parentalité.

Finalement, il nous est important de préciser que toute décision d'envergure sera prise en commun accord avec le comité d'école.



03



04



06



05



07

E7 Eltere
Forum
ENG PLAZ FIR ALL ELTEREN



LOGEMENT

«INNOVATIVE WUNNENGSBAU AN DER GEMENG MUNNEREF»

Durant cette législation, la commune a acquis, rénové et loué des maisons d'habitation et nous sommes fiers d'annoncer que 17 logements sont actuellement en main communale.

Le DP Munneref veut continuer à construire des logements abordables individuels et collectifs:

- 6 unités dans le centre d'Altwies, rue J.P. Koppes / Grand-Rue (01)
- 6 unités à Altwies, « Bréimwee » (02)
- 2 unités dans la rue des Martyrs à Mondorf-les-Bains (03)
- 2 unités au centre d'Ellange dans le cadre du projet « A Kréiesch », rue du Cimetière (04)
- 2 unités dans la rue de la Gare à Ellange-Gare (05)

Le DP Munneref s'engage également à faire avancer les discussions autour du projet « Hinter der Kirch », un projet qui est dépendant des colotisseurs privés et professionnels. Néanmoins, selon les planifications actuelles, **34 unités** tomberaient sous la propriété de la commune.

Tous ces projets nécessitent **l'engagement d'un architecte** au sein du service logement qui assurera entre autre la bonne exécution du Pacte Logement 2.0.

Les communes jouent un rôle important dans la lutte contre la crise du logement. Nous souhaitons promouvoir davantage les **concepts d'habitations alternatives:**

- Acquérir des biens afin d'y instaurer des colocations
- Logements pour jeunes en étroite collaboration avec notre service de la jeunesse
- Logements intergénérationnels – entamer les études de faisabilité
- Adapter le plan d'aménagement général (PAG) afin d'autoriser la construction de plusieurs « Tiny Houses » (06)
- Intensifier la collaboration avec les partenaires en gestion locative sociale

01



02



03



04



05



06



CULTE

«WICHTEG GEBAIER WËLLE MIR ËNNERHALEN»

Les lieux de culte ont été revalorisés durant ces dernières années. Il incombe à la responsabilité de la commune d'entretenir ses trois églises ainsi que les cimetières y appartenant. Le DP Munneref prévoit différentes interventions:

MONDORF-LES-BAINS

- Accueillir le service « **Eltreforum** » dans le presbytère
- Modernisation de la morgue actuelle – les cérémonies civiles sont de plus en plus (01) fréquentes. Il s'agit donc de revaloriser ce lieu important et de l'adapter aux réalités actuelles.

ALTWIES

- Le DP Munneref, en étroite collaboration avec la « Paroisse Dräilännereck Musel a Ganer », réfléchira aux élargissements des fonctions de l'église pour le service de l'école de musique
- Installation d'un nouveau chauffage au sein de l'église
- **Réaménagement et embellissement du nouveau cimetière** (02)

ELLANGE

- Travaux de façade et du parvis (03)
- Peinture à l'intérieur de l'église (04)



02



03



04



MOBILITÉ

«SÉIER VIRUKOMMEN, KUERZ STOE BLEIWEN»

Le DP Munneref veut promouvoir une politique qui vise une **mobilité douce et moderne**, qui favorise la qualité de vie de ses citoyens et de ses touristes. A côté de la promotion des transports publics, nous prôtons l'extension des pistes cyclables et le développement des circuits pédestres.

MOBILITÉ DOUCE

- Promotion du vélo:
 - Rendre possible les trajets scolaires à vélo (01)
 - Installer des supports vélo dans la cour de récréation et sur d'autres places publiques
 - Installation d'une «mBox» (un espace à vélo sécurisé qui permet de garer son vélo en toute tranquillité) à proximité immédiate de la gare routière de Mondorf-les-Bains
 - Installation d'une station de nettoyage et d'entretien pour vélos avec un réservoir d'eau
 - Mise en place d'un système de location de vélos (02)
 - Instauration d'une piste cyclable le long des axes principales
- Elargir les services du Pedibus (03)
- Elargir le réseau de bornes électriques pour voitures (04)
- Elargir l'offre du «car-sharing Flex» avec la possibilité de louer une camionnette (05)
- Favoriser l'acquisition de véhicules électriques pour les besoins de la commune (06)

Une mobilité douce et responsable comprend également un **concept au niveau des emplacements de parking**. Le DP Munneref s'engage à:

- Augmenter les places de parking à courte durée au centre de Mondorf-les-Bains (07)
- Adapter le nombre des emplacements en fonction des nouvelles constructions au centre de Mondorf-les-Bains: **construction d'un parking** mi-souterrain / mi-couvert au centre de Mondorf-les-Bains comptant environ 200 places, dont **120 emplacements publics**. Une partie de ces emplacements serait **mise en location pour les habitants**.(08)

Tout le monde connaît le problème du « passage frontalier ». Nous nous engageons à entamer des discussions avec le Ministère compétent pour trouver des solutions.



03



06



04



07



08

05



SÉCURITÉ

«SÉCHER STROOSEN, SÉCHER PLAZE FIR ENG SÉCHER GEMENG»

La commune assume une responsabilité dans la sécurité et la protection des citoyens. Ainsi, nous nous engageons à:

- Intensifier la collaboration avec la police
- Créer un espace virtuel « vigilance voisin » dans la nouvelle application de Mondorf-les-Bains
- Intensifier la collaboration entre les agents municipaux et le service de la jeunesse afin d'augmenter leur présence commune sur le terrain
- Améliorer l'illumination au centre ville (01)
- Assurer des formations de premier secours et d'utilisation du défibrillateur
- Adapter le règlement de police avec comme but d'élargir les compétences des agents municipaux

La sécurité est également un élément important en terme de circulation routière. **Durant les dernières années, une somme importante a été investie dans la sécurité routière. La sécurité de chacun nous tient à coeur**, nous nous positionnons donc pour:

- Entamer des études approfondies entre autre à Ellange pour les routes d'Erpeldange (02), de Mondorf (03) et du cimetière (04)
- Entamer des études de faisabilité pour le réaménagement de certaines routes, par exemple pour la rue John Grün à Mondorf-les-Bains (05)
- Amplifier la visibilité des passages piétons et des passagers en améliorant l'éclairage public (06)
- Installer des compteurs de vitesse fixes dans les entrées en localité de nos trois villages (07)
- Analyser la possibilité d'instaurer des zones 30 dans les zones résidentielles et à proximité des écoles (08) (09)

01



02



03



04



05



06



07



ENVIRONNEMENT

«EMWELT A LIEWENSQUALITÉIT GINN HAND AN HAND»

Pour parvenir à une protection efficace de notre environnement, il importe que tout le monde avance dans la même direction. La commune assume une responsabilité particulière à cet égard et remplit un rôle d'exemple à donner:

- Protection de la nature et du climat
 - **Créer un service écologique**
 - Dépasser l'échelon des 75% au Pacte Climat 2.0 d'ici 2029
 - Favoriser la **communication digitale**
 - Réaménagement ponctuel des espaces publics en favorisant l'état naturel des lieux
 - › **Cour de récréation** de l'école fondamentale à Mondorf-les-Bains (01)
 - › Place « Bei der Albaach »
 - › **Place des villes jumelées**
 - › Prévoir des espaces de forêt miniature du genre «tiny forest»
 - › Définir un nombre minimum de plantations réalisées au cours d'une année
- Favoriser les **énergies renouvelables**
 - Installation de panneaux photovoltaïques sur les bâtiments communaux et soutenir les projets de la coopérative énergétique
 - **Subventions** pour les ménages privés souhaitant installer des panneaux photovoltaïques et pour l'installation de pompes à chaleur
 - Suivi du système LED pour l'éclairage public
- Inciter les associations locales à utiliser du matériel durable en leur accordant le soutien nécessaire
- Acquisition d'un deuxième « Spullweenchen », lave-vaisselle mobile (02)
- Installation de distributeurs d'eau potable sur les places publiques
- Utilisation de sacs-poubelle issus de matières recyclables
- Favoriser la mobilité douce
- Promotion des activités écologiques
- Evaluation et amélioration en continu de **l'efficacité énergétique des bâtiments communaux**

Qui dit protection de l'environnement dit **propreté**:

- Campagne visant à recycler les mégots de cigarettes
- Vidange supplémentaire des poubelles publiques pendant la saison touristique
- Installation d'un **nouveau centre de recyclage** dans le cadre de la construction d'un nouveau centre technique afin de faciliter le triage des déchets



MESURES ANTI-CRUES

«D'HÉICHWAASSER AN DE GRÉFF KRÉIEN»

Les dernières années nous ont montré à quel point il est important d'investir dans des mesures anti-crues efficaces. Le DP Munneref s'engage à:

- Élaboration d'une **étude sur les fortes pluies** sur le territoire communal et procéder à une **nouvelle étude sur les cours d'eau de la Gander** en prenant compte des mesures déjà réalisées
- Elaboration d'un plan d'entretien afin que les services communaux puissent réaliser des petits travaux d'entretien dans la Gander (01)
- Elaboration d'une brochure dédiée au grand public reprenant des mesures contre les inondations et **proposant un matériel anti-inondation à acquérir auprès de la commune**
- Installation d'une cellule de crise en cas d'inondations
- Formation des agents communaux en cas d'inondations
- Assurer un suivi régulier des réseaux
- Prévoir des tranchées le long d'un certain nombre de chemins pouvant **retenir et évacuer l'eau en cas de fortes pluies**



TOURISME ET COMMERCE

«ATTRAKTIOUNE FIR AWUNNER, KURISTEN AN TOURISTEN»

Mondorf-les-Bains est la seule station balnéaire au Luxembourg. Depuis plus de 175 années, notre ville est connue bien au-delà de ses frontières. Cela implique non seulement une plus grande visibilité, mais aussi des obligations bien définies. Le DP Munneref s'engage aussi dans le futur, à veiller à **l'entretien et à l'embellissement de notre commune**.

- Création d'un « **City Tourist Info** » avec photothèque au sein de l'ancien bâtiment de la Poste afin que les touristes puissent bénéficier d'un service adapté et professionnel
- Elaboration d'un **Masterplan touristique** reprenant notamment:
 - construction de plusieurs shared-spaces
 - réaménagement du mini-golf (01)
 - revalorisation de l'entrée du parc thermal (02)
 - aire de jeux aquatiques (03)
 - création d'un parcours associant tourisme et culture le long de la Gander
- **Aménagement de nouveaux emplacements pour mobile-home** au bord de la Gander, sur le territoire de la commune de Mondorff
- Lieu de rencontre avec espace grillade à proximité de la Gander à côté du nouveau pont
- Installer des supports à vélo sur les places publiques
- **Redéfinir les itinéraires de nos autopédestres** en impliquant un maximum de nos attraits touristiques
- Favoriser la découverte de nos trois localités en développant des promenades thématiques:
 - Promenade enfantine
 - Escape outdoor
 - Promenade canine
 - Promenade pour personnes à mobilité réduite
- Promotion du cinéma « Waasserhaus »
 - Journées pédagogiques
 - Soirées à thème, organisées par les commissions consultatives de la commune
- Installation d'« **Ecocabanes** », des logements insolites et écologiques sur le site du
- « Badboeschelchen » (04)
- Mettre à disposition des citoyens et des touristes un accès Wifi gratuit et stable dans les espaces publics

COMMERCE

- Continuer l'étroite collaboration avec l'association des commerçants de Mondorf-les-Bains afin de **favoriser le commerce local**
- **Acquisition d'une surface commerciale (future construction) au centre de Mondorf-les-Bains dans le but d'y accueillir une brasserie**
- Construction d'un atelier pouvant accueillir un métier d'artisanat au « Bréimwee » à Altwies (05)
- Installation d'un commerce en collaboration avec BIRK

JUMELAGE

- Promouvoir l'échange entre jeunes en impliquant le service de la jeunesse ainsi que les associations locales
- Intensifier les relations entre les villes jumelées par le biais de projets culturels, sportifs et associatifs

01



02



03



04



05



SPORTS ET LOISIRS

«FREED UN DER BEWEEGUNG, DEM SPILL AN DEM MATENEEN»

Le sport est un outil éducatif, de solidarité et de citoyenneté.

- Promouvoir les possibilités d'activités physiques à l'extérieur
 - Installation d'un parc « **Calisthenics** » (01)
 - Installation d'un « **Skateparc** » sur le site du vélodrome
 - Accrobranches
 - Mise en place d'un parcours mountainbike autour du vélodrome
 - Valorisation du parcours fitness au «Wouerbësch»
- Infrastructures communales:
 - Offrir aux clubs sportifs locaux des espaces supplémentaires (Vélodrome: infield, hall sportif)
 - Construction d'une **piscine intérieure et extérieure** sur le site du vélodrome
 - **Extension du bâtiment du stade John Grün**
- Elargir l'offre des activités organisées par la commission de la jeunesse et du sport
- Installation d'une piste de pétanque à Ellange
- Réaménagement du parc pour chiens dans la rue John Grün (02)



DIGITALISATION

«DIGITAL LÉISUNGE FIR ENG MODERN GEMENG»

Le DP Munneref entend exploiter le potentiel de la digitalisation et mettre ce progrès au service des citoyens. Nous souhaitons donc, entre autre, **diversifier la communication** avec tous nos citoyens et nos touristes. Nous estimons indispensable que toute personne désireuse de s'informer ait accès à toutes les nouveautés et soit informée le plus rapidement possible.

- Assurer un réseau Wifi stable sur les places publiques
- Lancement d'une application «Mondorf-les-Bains» afin de promouvoir la communication digitale avec tous les habitants de la commune
- Rendre possible le chargement de téléphone sur les places publiques (03)

COHÉSION SOCIALE

«EIS GEMENG ZESUMME GESTALTE FIR ZESUMMEN ZE LIEWEN»

Nous souhaitons promouvoir un **vivre-ensemble respectueux, en encourageant la participation de l'ensemble des citoyens à la vie de tous les jours.**

- Participation citoyenne
 - Réorganisation de l'aire de jeux au centre du lotissement Vor Howent en impliquant les habitants avoisinants
 - Organiser des séances de discussion autour du thème de la protection de la nature et du climat
 - Relancer le système du conseil communal pour jeunes, en collaboration avec la maison des jeunes et la maison relais
 - Réorganisation des commissions consultatives sous le respect de la participation non politique
- Associations locales
 - Elargir l'offre du service Pedibus au profit des associations locales
 - Organiser une journée de promotion des associations locales
 - Installation de jardins communautaires
- Impliquer chaque génération dans la vie active de la commune
 - Rapprocher le service d'aide et de proximité et le service de la jeunesse par le biais d'activités communes, comme p.ex. des activités culinaires et ludiques
 - Elargir l'offre des activités proposées par les commissions pour favoriser la rencontre entre les citoyens



WIE WÄHLE ICH RICHTIG? COMMENT VOTER CORRECTEMENT?



Indem Sie den Kreis über unserer Liste schwärzen oder mit einem Kreuz markieren.

oder

Sie können 1 oder 2 Stimmen an verschiedene Kandidaten Ihrer Wahl abgeben, ohne jedoch mehr als 11 Stimmen zu vergeben. In diesem Fall dürfen Sie den Kreis über unserer Liste nicht mehr schwärzen oder markieren!



En noircissant le cercle au dessus de notre liste ou en le marquant d'une croix.

ou

Vous pouvez donner 1 ou 2 voix à différents candidats de votre choix sur notre liste, il ne faut cependant pas émettre plus de 11 voix. En ce faisant, il ne faut ni noircir le cercle ni le marquer d'une croix!

Ons Kandidaten
#nobeidir

Löscht

2



RECKEL Steve	<input type="checkbox"/>	<input type="checkbox"/>
ALTMANN Tessy	<input type="checkbox"/>	<input type="checkbox"/>
BICHLER Marc	<input type="checkbox"/>	<input type="checkbox"/>
LAFLEUR-RENNEL Nicole	<input type="checkbox"/>	<input type="checkbox"/>
ORIGER Caroline	<input type="checkbox"/>	<input type="checkbox"/>
PIRES TÉ David	<input type="checkbox"/>	<input type="checkbox"/>
REUTER Max	<input type="checkbox"/>	<input type="checkbox"/>
SCHOMMER Claude	<input type="checkbox"/>	<input type="checkbox"/>
SIBENALER Chris	<input type="checkbox"/>	<input type="checkbox"/>
STECKER ÉP. WAGNER Romy	<input type="checkbox"/>	<input type="checkbox"/>
STRASSER-BEINING Charlotte	<input type="checkbox"/>	<input type="checkbox"/>

RÉUNIONS ÉLECTORALES

WAHLVERSAMMLUNGEN



RÉSIDENCE
MONPLAISIR
Montée Belle-Vue
L-5640 Mondorf-les-Bains



CENTRE CULTUREL
MARTIALIS
2, rue d'Erpeldange
L-5690 Ellange



ÉCOLE
DE MUSIQUE
2 Rue de l'Église,
L-5671 Altwies



BIERGER- A
KULTURHAUS
1, Place des Villes Jumelées,
L-5626 Mondorf-les-Bains



COMITÉ – DP MUNNEREF

V.l.n.r: (1.) Tun Hiltgen, Candida Esteves, Charlotte Strasser-Beining, Nicole Lafleur-Rennel, Tessy Altmann, Romy Stecker ép. Wagner, Caroline Origer, Steve Reckel, Chris Sibenaler, (2.) Max Reuter, Claude Schommer, Michel Raguét, Marc Bichler, Claude Stephany, Guy Schadeck, Léo Schaus, David Pires Té (Et feelen: Lex Delles, Nic Dicken)

No bei dir.

EIS KANDIDATE FIR D'GEMENG MUNNEREF



**STEVE
RECKEL**

Buergermeeschter
Privat-Beamten
46 Joer, Altwis



**TESSY
ALTMANN**

Gemengeconseillère
Léierin
40 Joer, Munneref



**MARC
BICHLER**

Educateur Gradué
51 Joer
Elleng



**NICOLE
LAFLEUR-
RENNEL**

Gemengeconseillère
Pensionéiert Fräiberufflesch
60 Joer, Elleng



**CAROLINE
ORIGER**

Filmregisseurin
39 Joer
Munneref



**DAVID
PIRES TÉ**

Staatsemployé
34 Joer
Munneref



**MAX
REUTER**

Professer
39 Joer
Munneref



**CLAUDE
SCHOMMER**

Schäffen
Schoulmeeschter
31 Joer, Munneref



**CHRIS
SIBENTALER**

Student
25 Joer
Altwis



**ROMY
STECKER ÉP.
WAGNER**

Hausfra
55 Joer
Munneref



**CHARLOTTE
STRASSER-
BEINING**

Gemengeconseillère
Pensionéiert Léierin
77 Joer, Munneref

MONDORF.DP.LU