



DEMOKRATESCH  
PARTEI

Munneref

Mat Häerz  
a Séil  
fir eis  
Gemeng

# De Programm



vun der DP Munneref



Tessy  
ALTMANN



Marc  
BICHLER



Candida  
ESTEVES



Tun  
HILTGEN



Nicole  
LAFLEUR-RENNEL



DEMOKRATESCH  
PARTEI

Munneref



Michel  
RAGUET



Steve  
RECKEL



Claude  
SCHOMMER



Claude  
STEPHANY



Charlotte  
STRASSER-BEINING

LËSCHT 4

Léif Matbiergerinnen,  
Léif Matbierger,

Chères concitoyennes,  
Chers concitoyens,



Lex DELLES

Dir konnt an eisem Bilan gesinn, dass vill déi lescht 6 Joer realiséiert ginn ass.

Hei an eisem Programm, kennt dir a Bild an Text gesi wat d'DP Munneref sech fir déi nächst 6 Joer virgeholl huet. All eis Projeten hun d'Ambitioun, eis Gemeng ze verschéinere an d'Liewensqualitéit fir eis Awunner nach ze verbessere.

An eisem Programm fann dir Projete fir d'Jugend, d'Familien, d'Kannerbetreierung, d'Liewensqualitéit, d'Wunnen an eiser Gemeng, grouss Infrastrukturaarbechten, d'Secherheet, de Sport a d'Fräizäit ouni awer eis Ëmwelt an eise Patrimoine ze vergiessen.

Wéi dir an eisem Bilan gesinn hutt, huet d'DP och dat gehale wat se am Wahlprogramm versprach hat. Dofir engagéiert sech eis motivéiert Equipe och dës Kéier nees, d'Projete déi mir lech hei virstellen, mat Häerz a Séil ze realiséieren.

.....

Dans notre bilan vous avez pu vous rendre compte des réalisations des six dernières années.

Dans la présentation de notre programme vous pouvez maintenant voir et lire à quoi le DP Munneref s'engage les 6 années à venir. Tous nos projets ont l'ambition d'embellir notre commune et d'augmenter la qualité de vie de nos habitants.

Tous nos projets considèrent la jeunesse, les familles, l'encadrement de nos enfants, la qualité de vie, le logement dans notre commune, les travaux d'infrastructures, la sécurité, les sports et loisirs sans oublier notre environnement et notre patrimoine.

Comme vous avez pu le constater en lisant notre bilan, le DP a tenu ses engagements. Notre équipe motivée du DP Munneref s'engage une nouvelle fois avec «Häerz a Séil» à réaliser ses projets présentés dans ce programme.

## Mat enger staarker Equipe fir eng dynamesch an innovativ Kontinuitéit

### D'Ziler vum Engagement vun der DP-Munneref sinn déi folgend:

- Zesummen d'Attraktivitéit vun der Gemeng Munneref weider steigern:  
eng Gemeng wou Kanner, Jugendlicher, Erwuessener a Senioren sech zesummen wuelfillen
- Zesummen d'Liewensqualitéit an d'Mobilitéit zu Munneref weider hiewen:  
eng Gemeng, wou d'Liewen Spaass mecht
- Zesumme weider de sozialen Zesummenhalt stäerken:  
eng Gemeng, déi no hire Leit kuckt
- Zesumme weider Munneref als Wunn- an Geschäftsstad stäerken:  
eng Gemeng, wou een eng gesond Mëschung vun Wunnen, Schaffen, Fräizäit an Erhuelung fënd
- Zesummen d'Zukunft vun Munneref sécheren:  
eng Gemeng, déi ëmweltbewosst, klimafrëndlech an zukunftsorientéiert handelt

## Une équipe énergique pour une continuité dynamique et innovante

### Les objectifs de l'engagement de la section «DP-Munneref» sont les suivants:

- progresser avec vous dans l'accroissement de l'attractivité de la commune:  
une commune où l'ensemble de notre communauté se composant d'enfants, d'adolescents, d'adultes et de seniors se trouve à l'aise
- progresser avec vous dans l'amélioration de la qualité de vie et de la mobilité:  
une commune où la vie fait plaisir
- progresser avec vous dans le renforcement de la cohésion sociale:  
une commune qui s'occupe de ses citoyens
- progresser avec vous dans la création et la consolidation des logements et des commerces:  
une commune où l'on trouve un mélange équilibré entre logements, emplois, loisirs et détente
- assurer avec vous l'avenir de Mondorf-les-Bains:  
une commune qui par ses actions prospectives, respecte l'environnement et le climat

Folgend Leitlinien wäerten eis an deem Kontext  
an eisem ganzen politischen Handeln an alle Beräicher guidéieren:

#### ◇ NOHALTEGKEET

Weider eng nohalteg Gemengepolitik mat laangfristege a finanzéierbare Léisungen,  
zukunftsorientiertem Handeln a bewusst ëmweltfrëndlechem an energieeffizientem Verhalten  
an alle Beräicher

#### ◇ BIERGERBEDEELEGUNG

- Eng Gemengepolitik, déi Bierger (Erwuessener, Kanner, Jugendlecher, Senioren, Familljen,  
schaffend Leit asw.) als gläichwäerteg Partner behandelt an d' Benevolat op alle Niveauen  
ënnerstëtzt
- Eng Gemengepolitik mat a fir hir Bierger fir e Plus un Demokratie a Partizipatioun wou och  
e Kannergemengerot seng Plaz huet
- Eng Politik, déi erméiglecht d'Liewen an der Gemeng zesummen ze gestalten an esou  
Responsabiliséierung an d'Identifikatioun fördert
- Eng Politik déi nach méi enk mat allen Acteuren aus der Geschäftswelt an aus dem  
Tourismusberäich zesumme schafft

#### ◇ TRANSPARENZ

- Eng Informatiounspolitik, déi dem Informatiounsrecht vum Bierger Rechnung dréit
- Eng Politik, déi den Austausch tëscht Generatiounen, Nationalitéiten an alle  
Bevölkerungsschichten fördert an esou de sozialen Zesummenhalt an der Gemeng stäerkt

#### ◇ REGIONALITEIT

- Eng Gemeng déi och weiderhin iwwert den eegenen Tellerrand ewechkuckt an eng enk  
interkommunal Zesummenaarbecht ustriift
- Eng Politik, déi flächeniwwergräifend a regional vernetzt denkt an handelt, fir esou méi Gewicht  
a Gehéier op nationalem Niveau ze kréien
- Eng Gemeng déi di kommend Nationalprojeten op Munnerefer Territoire ënnerstëtzt



## INFRASTRUCTURES

Les travaux d'infrastructures sont des travaux indispensables pour le bien-être des habitants de notre commune. Une commune qui n'investit pas dans les infrastructures est une commune qui fait marche arrière.

Sous le terme d'infrastructures, on entend généralement des travaux tels que le renouvellement des conduites d'eau, d'eaux usées, de gaz, d'électricité, de l'antenne collective et des réseaux d'eaux pluviales.

Bien que ces travaux soient liés à des chantiers et des dérangements de la vie quotidienne, il est indispensable d'effectuer des travaux de rénovation des infrastructures publiques et d'embellissement.

**Le DP Munneref s'engage à faire des travaux à:**

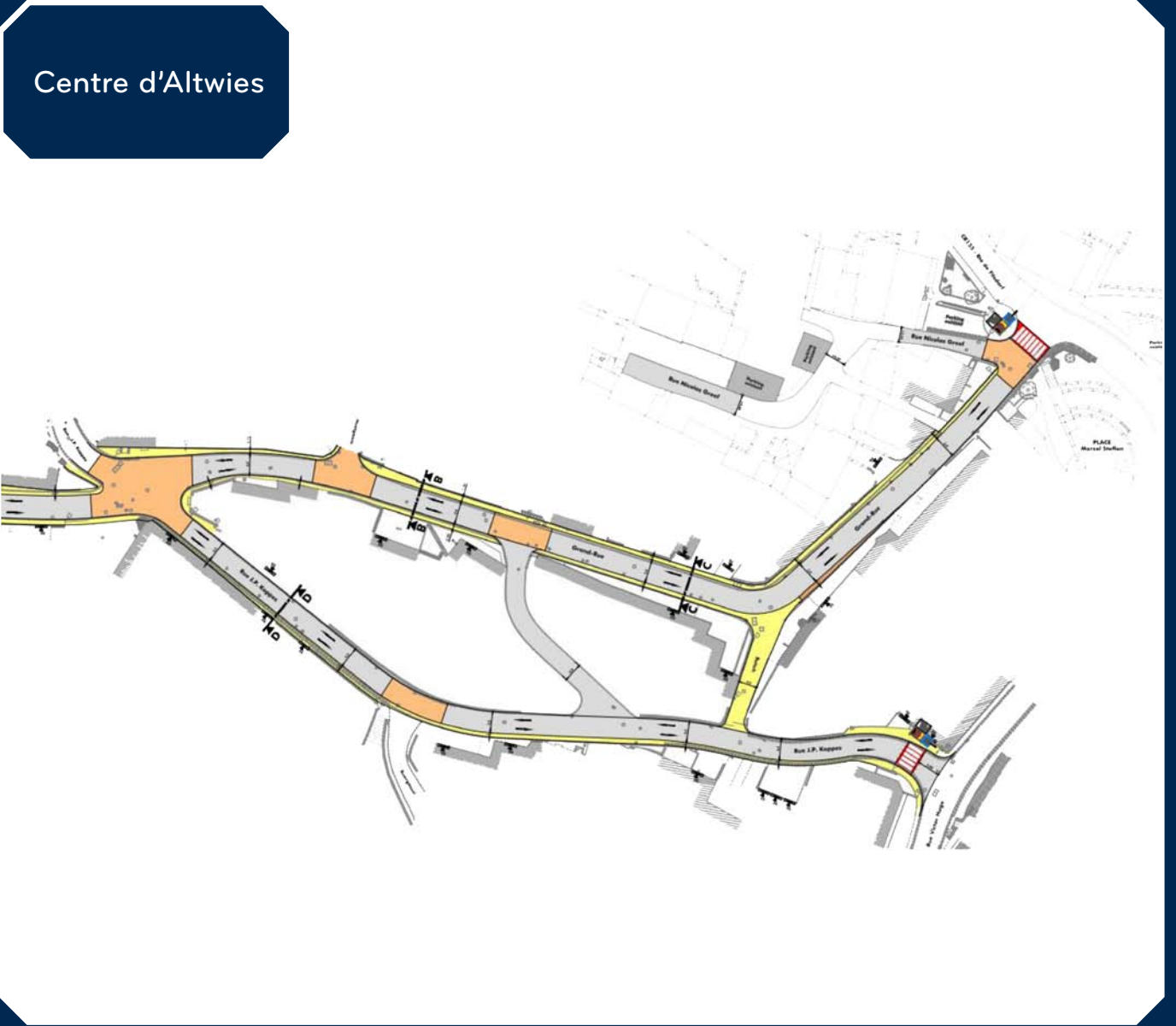
### **Mondorf-les-Bains dans...**

- la route de Remich (01)
- l'avenue François Clément (02)
- la route de Luxembourg
- l'avenue des Bains (03)
- l'avenue Dr. Klein
- la rue Dicks (04)

### **Altwies dans ...**

- la Grand-Rue (05)
- la rue Jean-Pierre Koppes (06)
- la rue Nic Greef (07)
- la rue Dr Julien Berger (08)





## GRANDS PROJETS COMMUNAUX

Ce point de notre programme s'articule autour des grands projets à prévoir dans notre commune. Le DP Munneref propose de réaliser de grands projets à travers notre commune tels que:

### ◇ Mondorf-les-Bains

- Revalorisation de la traversée de Mondorf avec l'aménagement de nouveaux arrêts de bus (un arrêt hauteur avenue des bains) ainsi que d'une place publique (01)
- Aménagement de deux fontaines, à savoir celle du «Christophorus» et celle au croisement route de Remich avec l'avenue des Bains (02) (03)

L'ensemble de ce projet sera réalisé selon les critères d'accessibilité «design for all»

- Construction d'un chalet pour scouts au site «Badboeschelchen» à Mondorf (04)
- Réaménagement de l'entrée de Mondorf-les-Bains en venant de l'autoroute «Bosquet» (05)
- Embellissement de l'entrée en localité et réaménagement des emplacements de parkings et alentours



01



02



03





04



04



04



05



## GRANDS PROJETS COMMUNAUX - EAU POTABLE

Depuis 1936, notre commune connaît l'intérêt de se regrouper, ensemble avec la nouvelle commune de Schengen au sein du SESE (Syndicat des Eaux du Sud-Est) dans le but de garantir l'approvisionnement en eau potable. Le réseau de distribution et surtout l'approvisionnement en eau potable restent un domaine important pour le DP Munneref.

Dans ce but, nous nous engageons à:

- Poursuivre les démarches d'**exploitation du forage au site du «Plinesbongert»** (01) (Mondorf-les-Bains) afin d'augmenter les sources d'eau potable de notre Syndicat S.E.S.E sur notre territoire
- Restauration et modernisation des bassins d'eau «Um Wouer» (02) et «Stengenerbësch» à Mondorf-les-Bains et à Altwies
- Construction d'un nouveau bassin d'eau au site «Klengen Park» (03)



01



02



03



## GRANDS PROJETS COMMUNAUX

### ◇ Altwies

- Restauration de la maison «Koppes» afin de réaliser un lieu de rencontre public au centre d'Altwies (01)
- Réalisation d'une aire de jeux dans les jardins se situant sur la route de Luxembourg et aménagement d'emplacements de parkings (02)

### ◇ Ellange

- Restauration de l'ancienne école à Ellange afin d'aménager un atelier de peinture pour les besoins de l'association «Art et création» et la mise en place d'une petite salle d'exposition
- Réalisation d'un lieu de rencontre public au centre d'Ellange dans la grange «a Kréiesch» (03)





## GRAND PROJETS NATIONAUX

Différentes exécutions sur le territoire communal, seront réalisées en étroite collaboration avec les ministères compétents.

Il s'agit notamment de projets ayant un intérêt national tels que:

- un lycée régional sur le site «um Grémelter»
- la construction du vélodrome à Mondorf-les-Bains
- la construction d'une piscine régionale
- la construction d'un centre sportif
- la réalisation d'une école de musique régionale afin d'offrir un ensemble de cours encore plus diversifiés
- la construction d'un nouveau bâtiment intercommunal pour les besoins du service d'incendie et de sauvetage, en collaboration avec la commune de Frisange

## NOTRE VISION DE LA COMMUNE DE MONDORF-LES-BAINS

Sous la responsabilité du DP, Mondorf-les-Bains s'est bien développé ces dernières années, nombreux sont les médecins, les professions libérales et les commerces qui se sont installés au centre dans notre petite ville.

Dans le cadre de la refonte du PAG (plan d'aménagement général), le DP soutient l'idée de faire de Mondorf-les-Bains, une localité attractive et vivante.

Afin de garantir un bon développement urbain, une multitude d'aspects doivent être respectés. La protection des bâtiments et maisons au niveau de l'alignement avec la rue, l'agencement des ouvertures dans la façade et l'entièreté du bâtiment jouent un rôle important dans la refonte du PAG de notre commune.

Le développement urbain du centre de la localité de Mondorf-les-Bains avec l'aménagement de surfaces commerciales au rez-de-chaussée des nouvelles constructions est le point fort de l'attractivité et du confort du centre de Mondorf.

La densification ne peut se faire qu'au centre de la localité. Vers les extrémités de Mondorf, le développement doit se faire en respectant la croissance des quartiers résidentiels. (01)

La localité d'Altwies est une localité ayant un centre rural avec différentes extensions tentaculaires. Le centre doit garder son aspect rural et la croissance modéré, doit se faire en réaménageant les extensions. (02)

La localité d'Ellange doit, dans les yeux du DP, garder son aspect d'un village rural. Pour cela différentes adaptations ont déjà été faites dans le passé et doivent intervenir au sein du nouveau PAG. Ellange ne doit connaître qu'une légère croissance. (03)



01



02



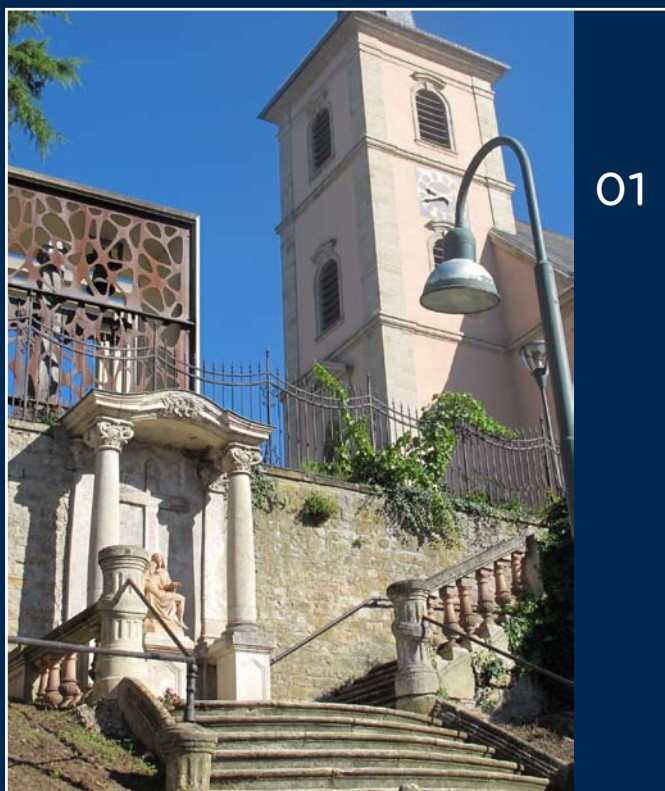
03

## PATRIMOINE

Le DP Munneref souligne son engagement de protéger le patrimoine communal tant architectural, culturel, historique ou industriel. Notre commune dispose d'un large patrimoine à protéger.

### Patrimoine architectural dont la commune est propriétaire:

- Restauration de la «Montée Ungeschick» à Mondorf-les-Bains (01)
- Remise en état de la maison 3 rue Dicks à Mondorf-les-bains
- Rénovation de l'ancien presbytère à Ellange (02)
- Restauration de l'ancienne école à Ellange afin d'aménager un atelier de peinture pour les besoins de l'association «Art et création» et la mise en place d'une petite salle d'exposition (03)
- Rénovation de la maison 4, route de Luxembourg à Altwies
- Restauration de la maison «Koppes» à Altwies (04)
- Remise en état des annexes «Cristal Mondorf»





## ENFANCE ET JEUNESSE

Le DP Munneref s'engage à ce que les aires de jeux soient adaptées aux enfants, qu'elles soient thématiquement variées et sécurisées.

### ◇ NOUVELLES AIRES DE JEUX

Mondorf-les-Bains:

- Aménagement d'une aire de jeux ayant comme sujet l'eau au «Klinge Brill» en collaboration avec le Domaine Thermal
- Pour les nouveaux quartiers résidentiels «Hinter der Kirch» et «rue des Rosiers»

Altwies:

- Création d'un espace dédié au plus jeune âge près de la nouvelle école de Musique
- Réalisation d'une nouvelle aire de jeux dans le jardin de la maison «Koppes»

### ◇ UN CONCEPT CLAIR POUR NOTRE MAISON DES JEUNES

Vu la création du service de la Jeunesse, en collaboration avec les éducateurs et les jeunes, nous voulons offrir un encadrement pédagogique adapté aux besoins des jeunes en milieu ouvert.

- Les enfants et jeunes doivent pouvoir participer à la prise de décisions

Le DP-Munneref va continuer à promouvoir le concept de notre conseil communal pour jeunes.

Nous prenons les idées des jeunes au sérieux et nous les intégrons dans nos décisions. Notre service de la Jeunesse servira d'interlocuteur direct aux jeunes.

- Promouvoir le soutien de la jeunesse par les clubs.

Le DP Munneref reconnaît le potentiel des clubs sportifs et culturels ainsi que l'engagement des bénévoles dans le soutien de la jeunesse. Nous entendons continuer à faire reconnaître les efforts des clubs en matière de leur travail avec les jeunes tout en les soutenant financièrement et matériellement.



## ÉCOLE FONDAMENTALE

Des écoles et structures d'accueil qui répondent aux besoins des enfants. Le DP Munneref va continuer à concevoir les infrastructures scolaires de manière à ce qu'elles soient adaptées aux besoins des enfants. Une extension de notre complexe scolaire s'impose vu la croissance démographique de notre commune. Nous voulons maintenir le principe de l'école centrale et donc agrandir le site scolaire actuel pour offrir aux enfants un environnement agréable, sain et adapté à leur âge. La centralisation de l'école et de la maison relais sur un même site présente ainsi des avantages indéniables.

Préparer l'école à l'ère du numérique. Nous voulons le meilleur encadrement pédagogique pour nos enfants. Afin de préparer les jeunes efficacement aux défis du 21<sup>e</sup> siècle, nous avons besoin d'écoles modernes et adaptées à l'ère du numérique. Nous allons maintenir un investissement de modernisation accru dans ce domaine.

La qualité des structures d'accueil. Les critères de qualité pour l'accueil des enfants font en sorte que chaque crèche et chaque maison relais doit disposer de son propre concept pédagogique. Ainsi pour que la maison relais et la crèche «Spruddelmailchen» permettent que les enfants bénéficient du meilleur encadrement, nous nous engageons à analyser régulièrement leurs besoins pédagogiques ainsi que les infrastructures des bâtiments d'accueil.

Une offre de nourriture saine et équilibrée en provenance de notre région dans les structures de garde. Nous accordons une importance particulière à une offre alimentaire saine et équilibrée dans nos structures publiques, adaptée aux besoins spécifiques des enfants, qui se compose essentiellement de produits alimentaires saisonniers et régionaux.





# LOGEMENT

## ◇ PAG

Présentation et lancement de la procédure de publication du PAG de la commune de Mondorf-les-Bains avec l'adaptation du périmètre constructible et la protection du patrimoine architectural

## ◇ «Baulücken»

Faire l'inventaire des «Baulücken» et des logements non-occupés afin de promouvoir la réhabilitation en collaboration avec l'agence immobilière sociale régionale

## ◇ PAP «Hinter der Kirch»

Réalisation d'un plan d'aménagement particulier pouvant accueillir 200 logements tout en tenant compte d'une mixité des logements proposés (maisons en bande, maisons jumelées, maisons unifamiliales, petites résidences avec un maximum de 6 unités)



## CONSTRUCTION DE LOGEMENTS SOUS RÉGIE DE LA COMMUNE

Dans le cadre de la politique du logement à coût modéré sur le territoire de la commune de Mondorf-les-Bains, le «DP Munneref» s'engage à définir des logements adéquats aux différents besoins.

Avec la situation familiale les besoins de logement changent, c'est pour cela que le «DP Munneref» s'engage à réaliser des logements adaptés aux besoins des habitants tels que les familles, les personnes du troisième âge, les familles monoparentales, les célibataires et la jeunesse.

- Construction et vente de 4 maisons en bande sous bail emphytéotique dans la route de Luxembourg à Altwies
- Construction et location d'appartements dans la route de Luxembourg à Altwies
- Construction et vente de maisons sous bail emphytéotique dans le PAP «Hinter der Kirch»
- Construction d'appartements dans la route de Luxembourg à Mondorf-les-Bains
- Acquisition d'appartements au centre de Mondorf aménagés pour personnes à mobilité réduite
- Réalisation de logements et d'emplacements sur le terrain communal avenue Grande-Duchesse Charlotte



## CULTES

### ◇ Mondorf-les-Bains

- Aménagement d'une **aire de dispersion avec un jardin du souvenir** (01)
- **Réaménagement du parvis** et des alentours de l'église afin de garantir l'accès aux personnes à mobilité réduite (02)
- Réaménagement du cimetière (03)

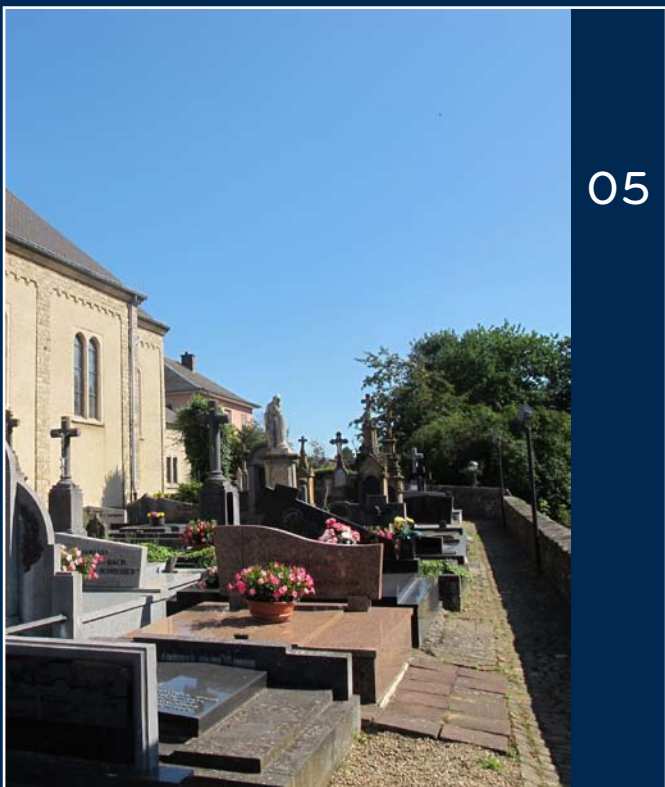
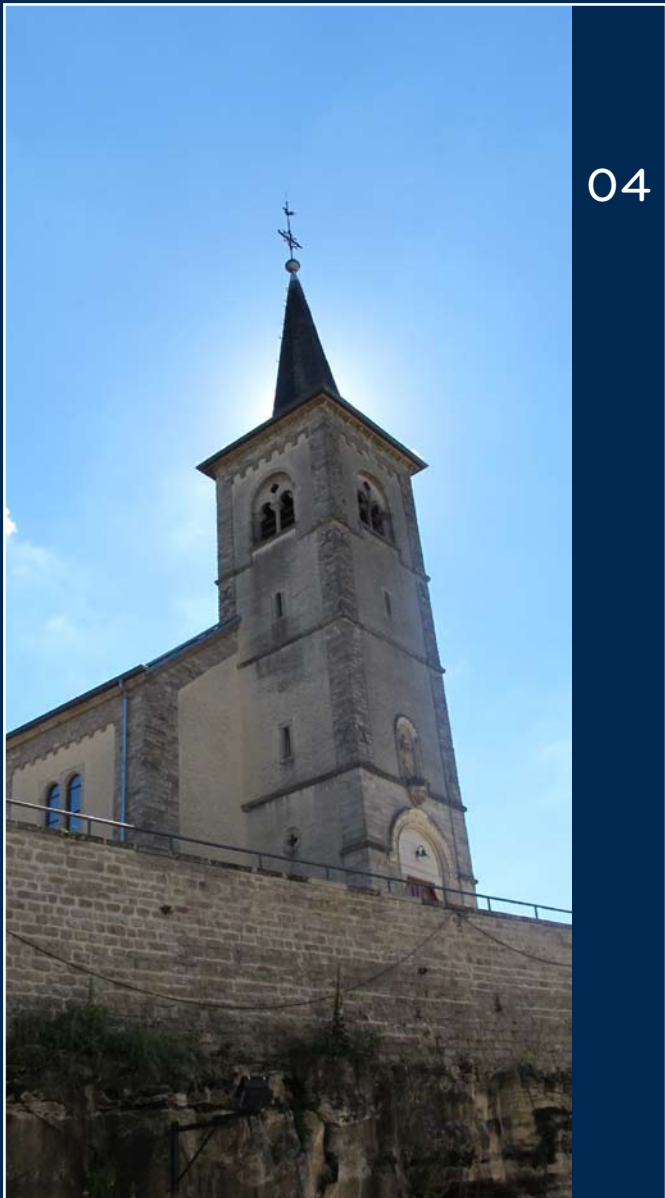
### ◇ Altwies

- Rénovation de la **façade de l'église** (04)
- Rénovation et réaménagement de l'ancien cimetière (05)

### ◇ Ellange

- Réaménagement de la façade de l'église (06)
- **Réaménagement du parvis** et des alentours de l'église afin de garantir l'accès aux personnes à mobilité réduite (07)
- Rénovation de la chapelle au cimetière (08)





## MOBILITÉ

### ◇ Amélioration du transport en commun

Nous voulons rendre l'offre des transports publics plus efficace et continuons donc à demander un élargissement de l'offre du réseau étatique. (01)

Ainsi une ligne de bus Mondorf-les-Bains → Kirchberg a été créée.

Le DP Munneref s'engage à **instaurer une ligne de bus intercommunale** afin de desservir nos trois localités en permanence selon un horaire fixe.

Nous nous engageons de participer au **cofinancement du service «Nightrider»**.

### ◇ Pistes cyclables

Bien que le réseau des pistes cyclables soit une compétence nationale, le DP Munneref soutient et s'engage à faire avancer **le projet de la PC7** (reliant la «Jangelisbunn» avec la localité de Mondorf-les-Bains), en intégrant **un chemin piéton entre Ellange et Mondorf-les-Bains**. (02) (03)

### ◇ Aménagement de nouveaux parkings sur le territoire communal

- Altwies → «Bei der Grotte»
- Altwies → «Terrain Maison Koppes»
- Mondorf → «rue de la Gare» (04)
- Mondorf → «Beim Kierfecht»
- Mondorf → «Kleng Hiel»
- Mondorf → «rue Grande-Duchesse Charlotte»
- Mondorf → «Stade John Grün»
- Mondorf → «avenue Frères Wiesenbach» (05)
- Ellange → «aal Schoul»

Analyse de l'ensemble des panneaux de signalisation sur le territoire communal







02



03



04



05

## SÉCURITÉ

Le DP Munneref s'engage d'intervenir continuellement auprès des instances compétentes afin de **garantir un maximum de présence des agents de police** sur le territoire communal et dans les mesures du possible d'augmenter l'effectif du commissariat.

- Renforcer le travail du garde champêtre dans le domaine de la sécurité de la commune de Mondorf-les-Bains
- Réviser le règlement de police de la commune de Mondorf-les-Bains

### ◇ Améliorer la sécurité routière

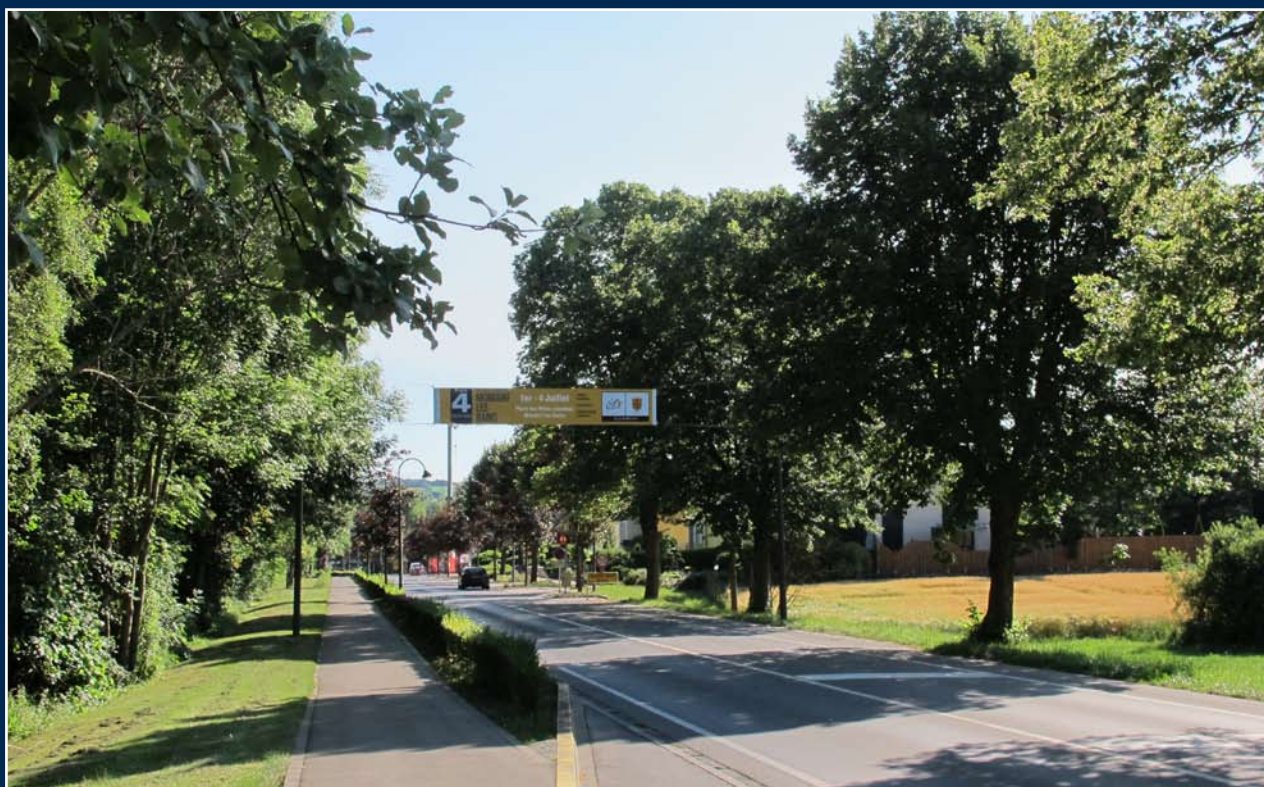
Le risque d'être impliqués dans un accident de circulation est particulièrement élevé pour les enfants, les jeunes et les personnes âgées.

Nous préconisons de façon générale des zones à vitesse 30, voir même à 20 dans les quartiers résidentiels où le trafic est dense.

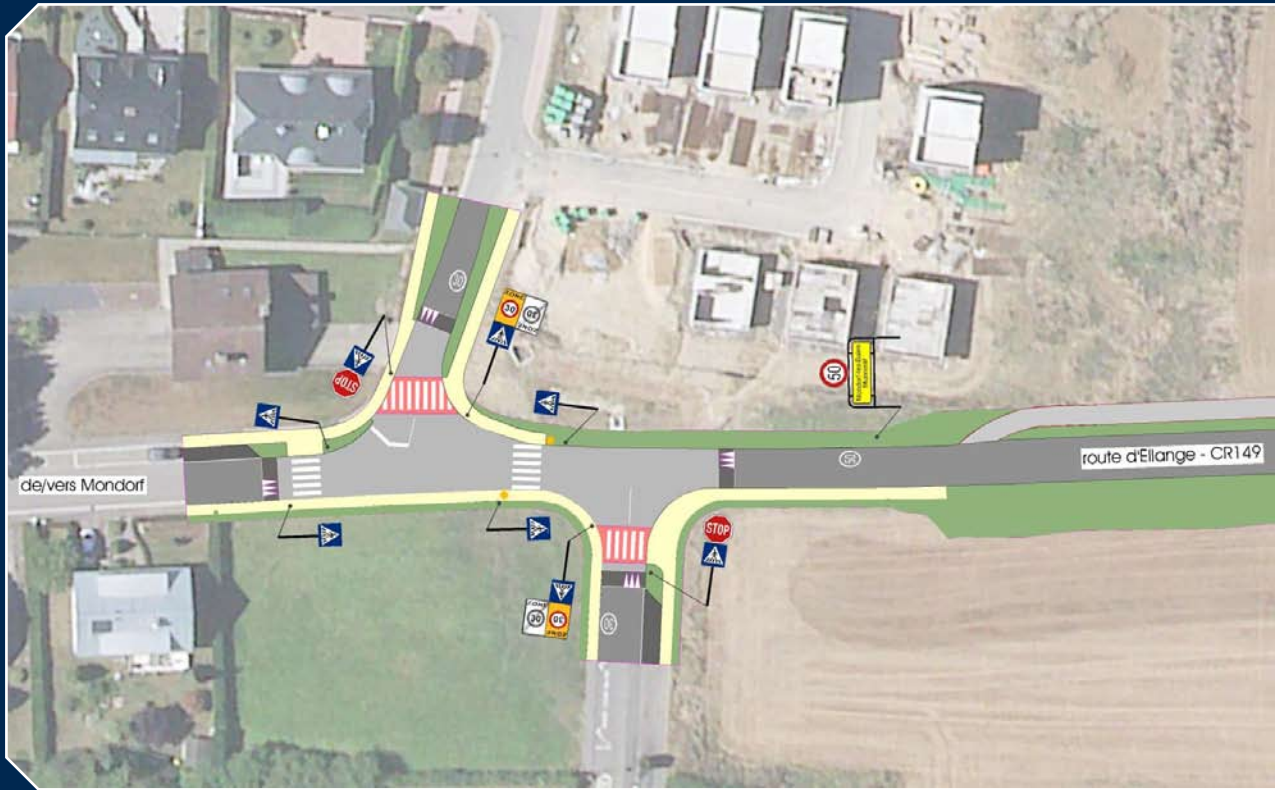
**Pour cela nous nous engageons à instaurer plus de zones 30.**

Nous nous employons à ce **que les entrées en localité aient des réductions de vitesse**, ceci dans la route de Remich (O1), la route d'Ellange (O2) et la route de Luxembourg à Mondorf-les-Bains, ainsi que la route de Luxembourg (O3) et la route de Filsdorf (O4) à Altwies (O5).

**Nous allons amplifier la visibilité des passages à piéton en améliorant l'éclairage public et en installant des clignotants au sol.**



01



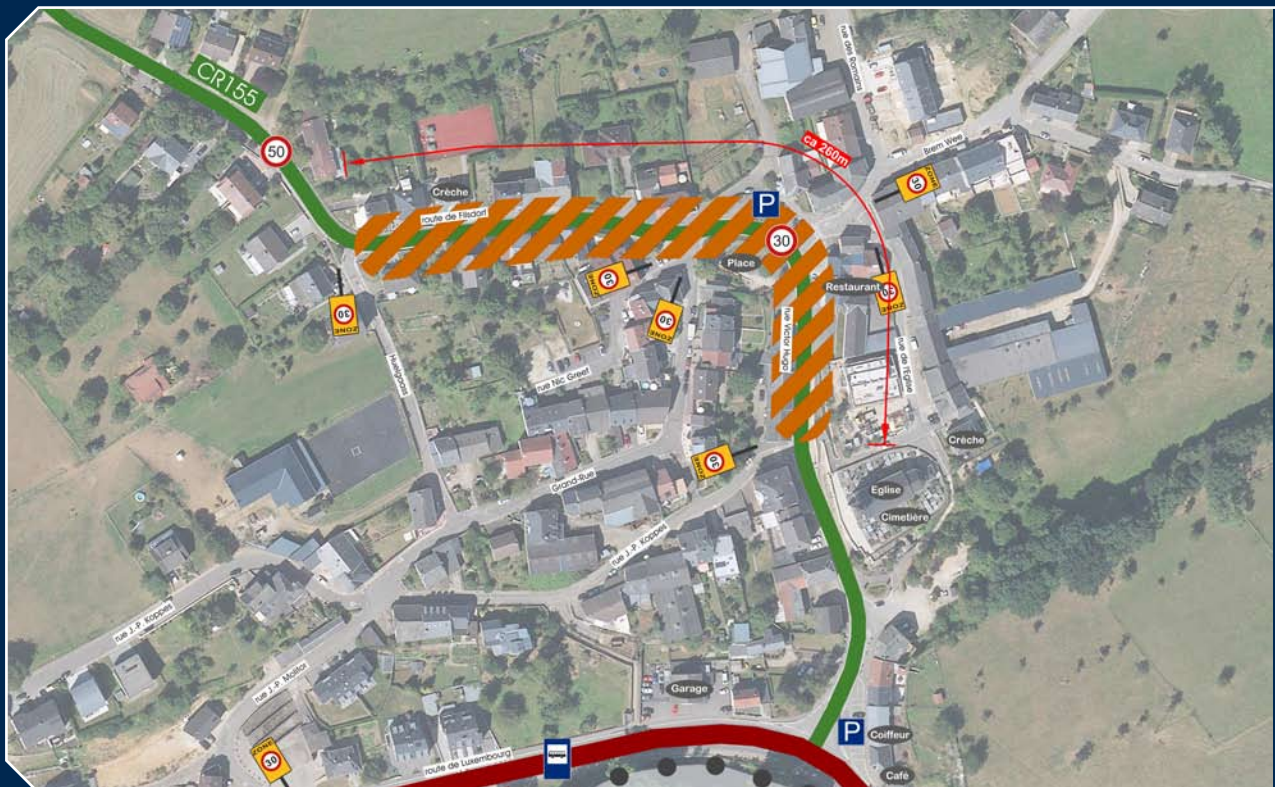
02



03



04



05

## MESURES ANTI-CRUES

Dans le cadre de la protection contre les crues de la Gander, le DP Munneref s'engage à réaliser plusieurs projets sur le territoire communal. Principalement il s'agit des deux types de travaux, d'un côté les travaux de compensation et de mesures anti-crues proprement dite et de l'autre côté de travaux d'infrastructures sur le territoire communal.

### ◇ Travaux de compensation et de mesures anti-crues:

- Elargissement de la Gander entre le pont de la pharmacie et l'entrée du domaine thermal
- Elargissement de la Gander entre le pont ST. Christophe et le pont de la pharmacie
- Elargissement de la Gander à l'entrée de Mondorf-les-Bains
- Enlèvement des remblais rive gauche près de la sortie d'Altwies direction Mondorf-les-Bains
- Elargissement du lit de la Gander au centre d'Altwies
- Elargissement du lit de la Gander entre le pont de la rue J.P. Molitor et le pont Victor Hugo
- Construction d'un bassin de rétention à ciel ouvert à l'entrée d'Altwies

### ◇ Réaménagement du chemin longeant la Gander entre la place «Pigalle» et la Pharmacie

### ◇ Travaux d'infrastructures:

- Travaux sur le tronçon de la «Gréimelterbaach»
- Construction de divers bassins de rétention
- Aménagement d'axes d'eaux pluviales
- Réaménagement des infrastructures dans l'avenue Dr. Klein
- Réaménagement des infrastructures dans l'avenue des Bains
- Réaménagement des infrastructures dans la route de Remich et l'avenue François Clément



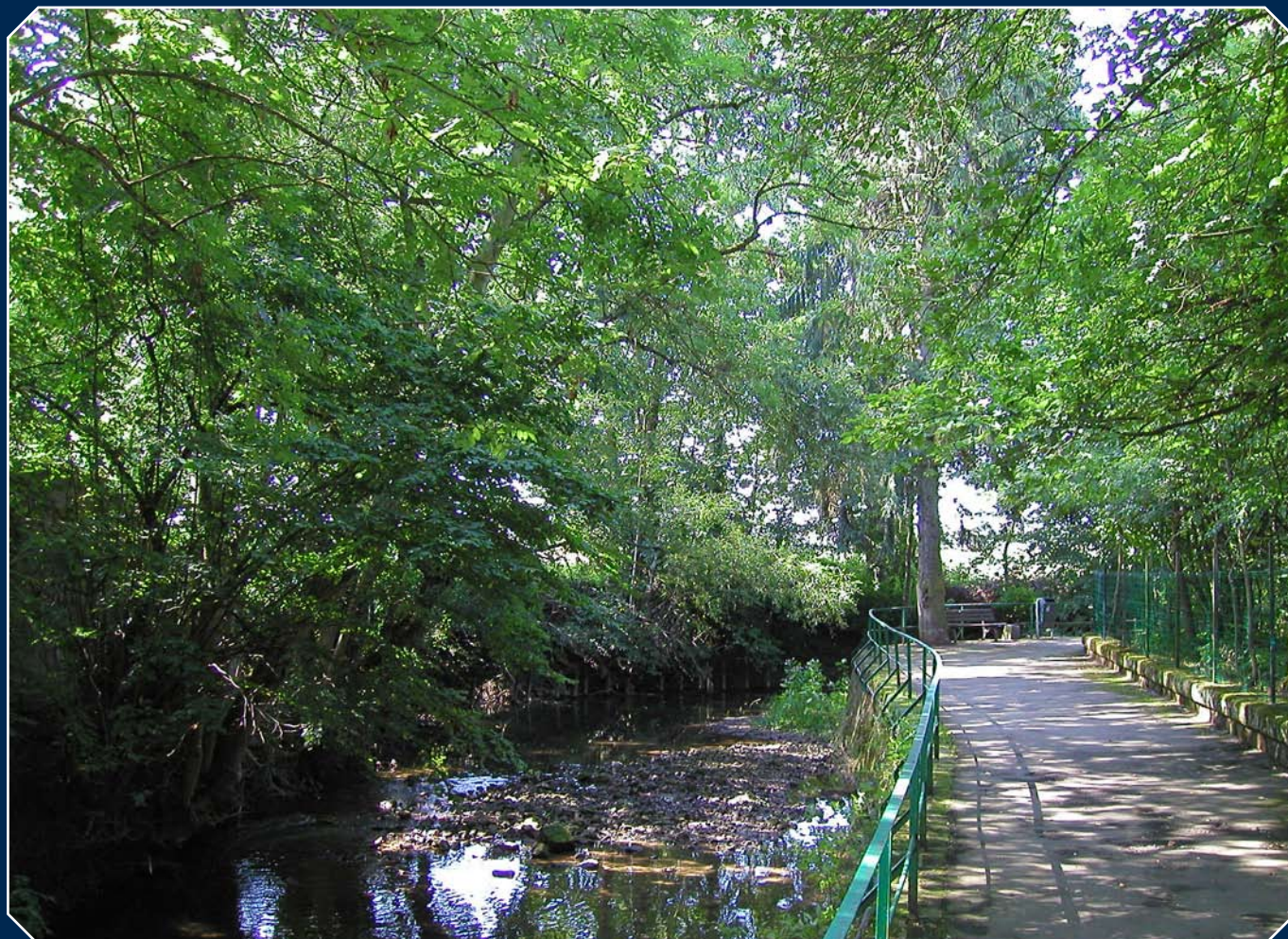
## ENVIRONNEMENT

**Notre environnement est le bien le plus important dont nous disposons.**

Pour cela il est indispensable de le préserver et de faire un maximum afin de garantir le vivre ensemble. L'administration communale joue un rôle crucial dans le domaine de la protection de la nature, pour cela il est nécessaire de poursuivre les démarches dans différents domaines de la protection.

Le DP Munneref propose :

- de dépasser l'échelon des 75 % au PACTE CLIMAT d'ici 2023
- d'adapter et d'améliorer les heures d'ouvertures du centre de recyclage
- d'agrandir l'offre de recyclage par des bornes locales
- d'investir dans un nouveau projet de cogénération pour les bâtiments communaux route de Luxembourg à Mondorf-les-Bains
- de renaturer le cours d'eau de la Gander
- d'utiliser principalement des plantes indigènes pour les aménagements des places publiques
- de garantir le soutien à la population dans le domaine des conseils et subsides écologiques
- de continuer à investir dans l'E-mobilité
- d'installer des bornes de chargement pour voitures électriques dans les trois sections de notre commune
- l'acquisition et la protection de biotopes précis
- de favoriser la mobilité douce
- de continuer les efforts dans le domaine du fauchage tardif et de l'implantation de «Blummewisen»



## TOURISME

Mondorf-les-Bains est la seule station balnéaire au Luxembourg. Depuis bien 175 années notre ville est connue bien au-delà de nos frontières. Cela implique non seulement une plus grande visibilité, mais aussi des obligations bien définies. Le DP s'engage aussi dans le futur, à veiller à l'entretien et à l'embellissement de notre commune.

### ◇ Accueil visiteurs

Afin de mieux accueillir nos visiteurs et dans le but d'améliorer la qualité de vie des citoyens le DP propose:

- Réalisation d'un nouveau bureau pour les besoins de l'office du tourisme
- Professionnalisation de l'accueil de l'office du tourisme par l'engagement d'un employé en coordination culturelle et touristique
- Construction de cabanes écologiques
- Installation d'emplacements aménagés pour «mobil home»
- Acquisition de l'ancien château d'eau pour la réalisation d'une nouvelle attraction touristique, au site «Klengen Park» (01)
- Extension des circuits pédestres sur le territoire communal
- Mise en place de bornes WIFI sur différentes places publiques
- Mise en place de bornes digitales pour l'affichage du calendrier des manifestations
- Réaménagement du «Verkéisergaart» au «Klengen Brill» (02)
- Réalisation d'une aire de jeux, sous le thème de l'eau, au «Klengen Brill» en collaboration avec le Domaine Thermal (03)

Le DP Munneref va continuer à se déployer à ce que le bâtiment de la Roseraie dans le parc du Domaine Thermal soit rénové et réouvert.

### ◇ Jumelage

- Entamer les procédures de jumelage avec la commune de Vale de Cambra (P)
- Préserver, intensifier et diversifier les échanges entre les différentes villes du cercle des villes jumelées (Chur (CH), Mayrhofen (A), Bad Homburg (D), Cabourg (F), Terracina (I)) (04)

### ◇ Développement économique

La commune de Mondorf-les-Bains peut être fière des différents commerces sur son territoire, cependant elle doit veiller au développement de l'activité commerciale en favorisant la réalisation de surfaces commerciales au centre de la localité. (05)

Les commerces de la commune ne constituent non-seulement une attractivité pour les visiteurs mais aussi un grand confort pour nos habitants.

Afin de promouvoir l'activité commerciale au sein de notre commune le DP propose:

- L'acquisition de surfaces commerciales
- Promotion du commerce au sein de la commune mais également au-delà des frontières communales
- Professionnalisation du «marketing» de Mondorf-les-Bains
- Promotion de «pop-up stores»
- Mise à disposition de locaux de bureaux pour des «start-up»
- Veiller à l'attractivité de notre commune (06)



01



04



02



05



03



06

## SPORTS ET LOISIRS

### ◇ Centre sportif «Roll Delles»

Nombreux sont les clubs sportifs encadrant d'un côté les jeunes de notre commune et donnant la possibilité à tous nos habitants de pratiquer une panoplie de sports ceci dans le domaine compétitif ainsi que dans le domaine du sport loisir.

Afin de pouvoir garantir un nombre maximum de plages horaires à nos associations sportives, le DP s'engage à:

- **Agrandir et réaménager le centre sportif «Roll Delles»**
- **Réalisation de terrains de tennis**

### ◇ Vélodrome

En collaboration avec le Ministère de l'Education Nationale et le Ministère des Sports le site «Um Grémelter» a été retenu afin d'accueillir des infrastructures nationales et communales.

- **Construire un nouveau centre sportif** en collaboration avec le Ministère de l'Education nationale au site «Grémelter»
- **Construire le «Vélodrome»** en collaboration avec le Ministère des Sports

### ◇ Piscine

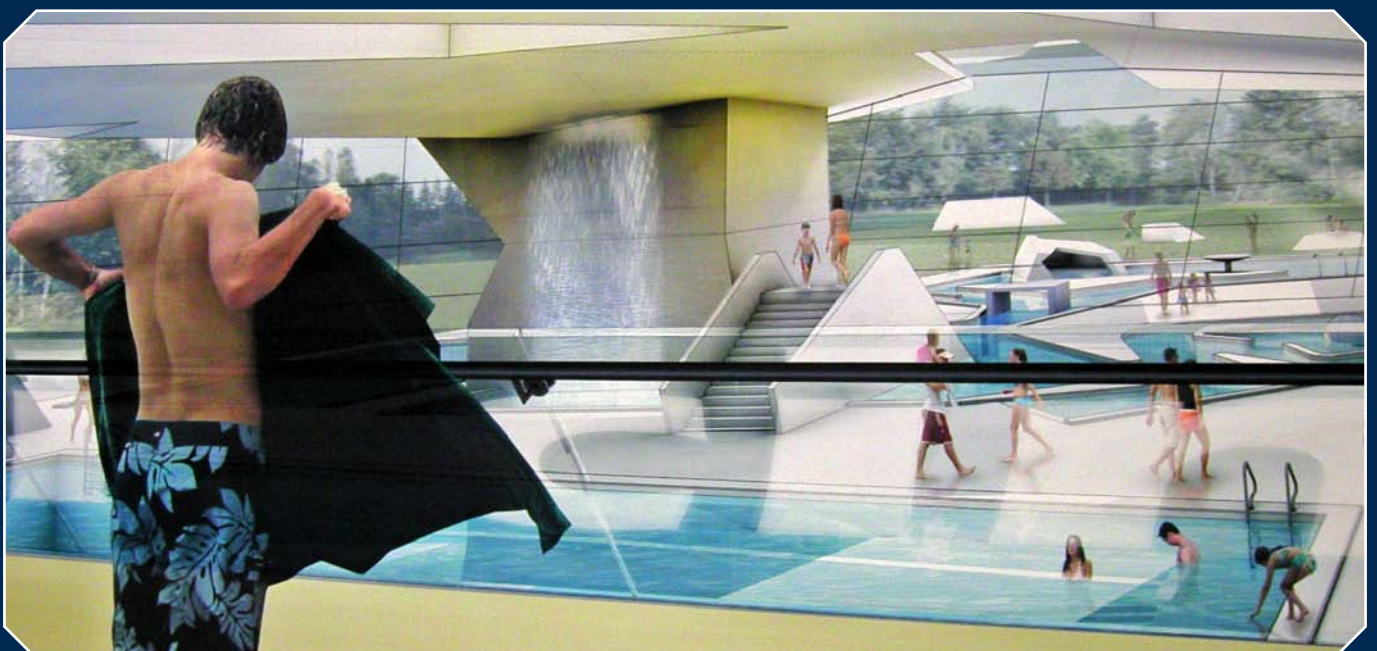
La commune de Mondorf-les-Bains peut se permettre de construire une piscine, cependant les frais courants peuvent greffer lourdement le budget ordinaire de l'administration.

Dans le passé le DP s'est opposé à la réalisation d'une piscine à n'importe quel prix!

Toutefois le DP a trouvé une solution au financement et à l'entretien annuel en proposant la **réalisation d'une piscine** sur le site «um Grémelter» en collaboration avec le Ministère du Tourisme, des Sports et de l'Education Nationale et Mondorf-les-Bains.

Cette piscine permettra à nos élèves de l'école fondamentale ainsi qu'aux élèves du lycée de suivre les cours de natation pendant les heures de classe.

En dehors de ces heures la piscine sera ouverte au public.







# Comment voter correctement? Wie wähle ich richtig?

4  
DP  
Demokratesch Partei



En noircissant le cercle au dessus de notre liste ou en le marquant d'une croix.

Indem Sie den Kreis über unserer Liste schwärzen oder mit einem Kreuz markieren.

Delles Lex		
Altmann Tessy		
Bichler Marc		
Esteves Candida		
Hiltgen Tun		
Lafleur-Rennel Nicole		
Raguet Michel		
Reckel Steve		
Schommer Claude		
Stephany Claude		
Strasser-Beining Charlotte		

**ou**

Vous pouvez donner 1 ou 2 voix à différents candidats de votre choix sur notre liste, il ne faut cependant pas émettre plus de 11 voix.

**En ce faisant, il ne faut ni noircir le cercle ni le marquer d'une croix!**

**oder**

Sie können 1 oder 2 Stimmen an verschiedene Kandidaten Ihrer Wahl abgeben, ohne jedoch mehr als 11 Stimmen zu vergeben.

**In diesem Fall dürfen Sie den Kreis über unserer Liste nicht mehr schwärzen oder markieren!**



## Réunions électorales Wahlversammlungen

Où? - Wo?  
Quand? - Wann?



### Résidence Service Brill

Mondorf  
Mardi, 03.10.17  
18h00



### Résidence Monplaisir

Mondorf  
Mercredi, 04.10.17  
17h30



### Ellange

Centre Martialis  
Mercredi, 04.10.17  
20h00



### Altwies

Ecole de Musique  
Jeudi, 05.10.17  
20h00



### Mondorf-les-Bains

Bierger- an Kulturhaus  
Vendredi, 06.10.17  
20h00

# Mat Häerz a Séil fir eis Gemeng



Tun Hiltgen

Marc Bichler

Tessy Altmann

Claude Schommer

Charlotte Strasser-Beining

Lex Delles

Steve Reckel

Candida Esteves

Nicole Lafleur-Rennel

Michel Raguet

Claude Stephany

# LËSCHT 4